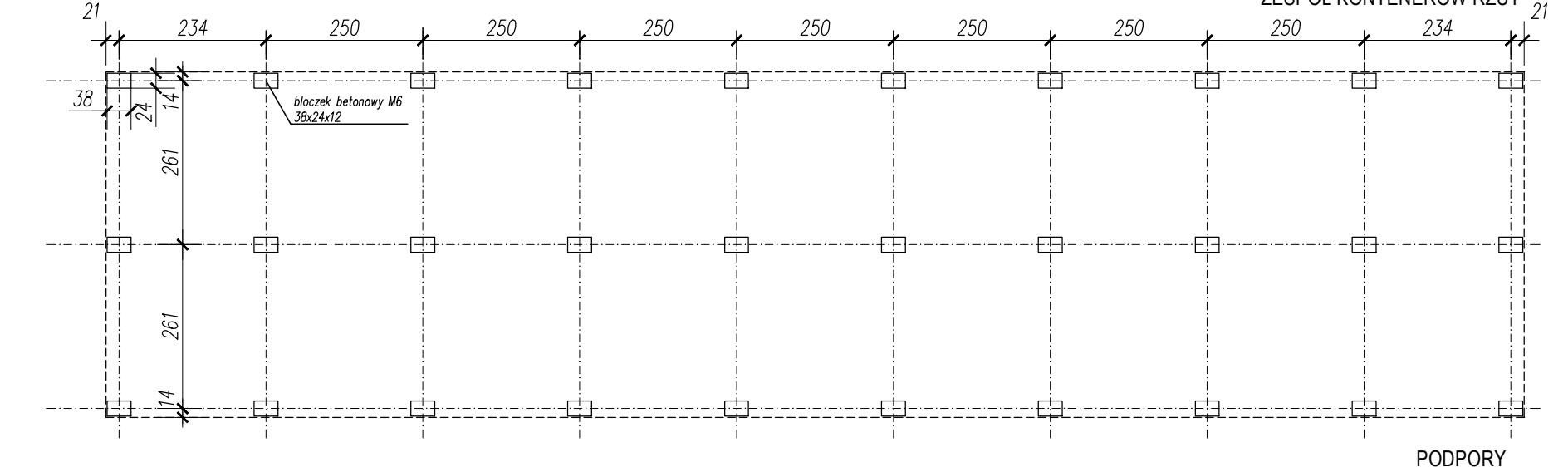
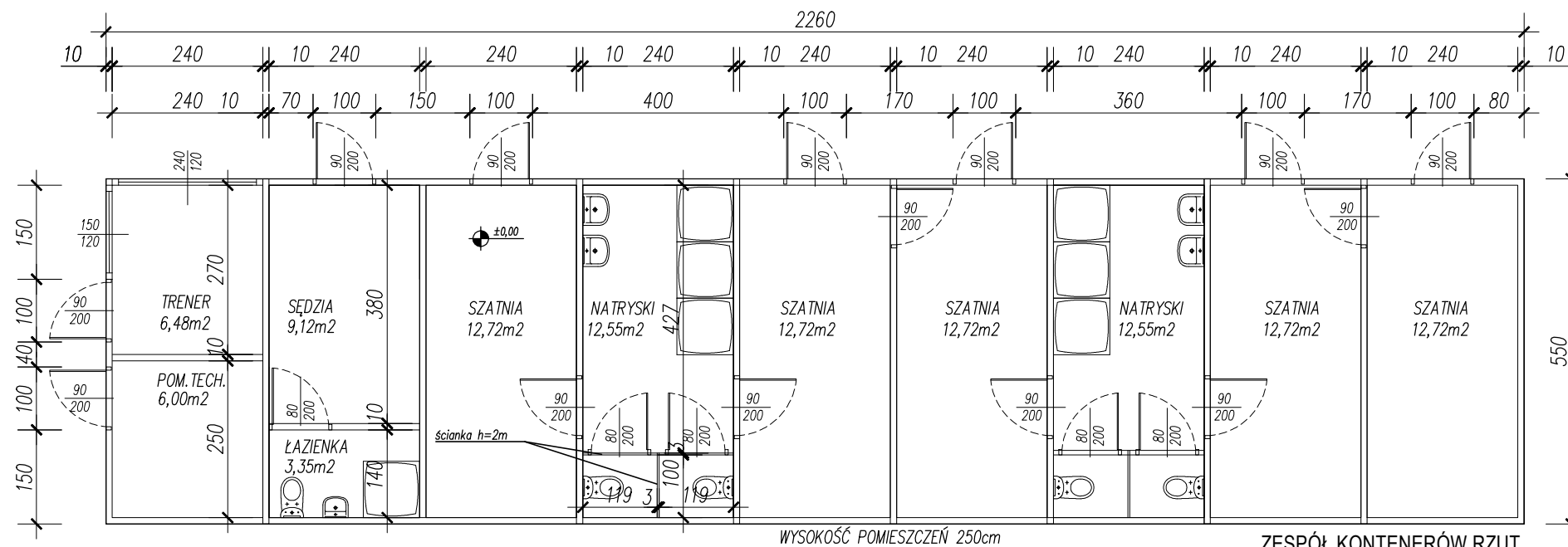
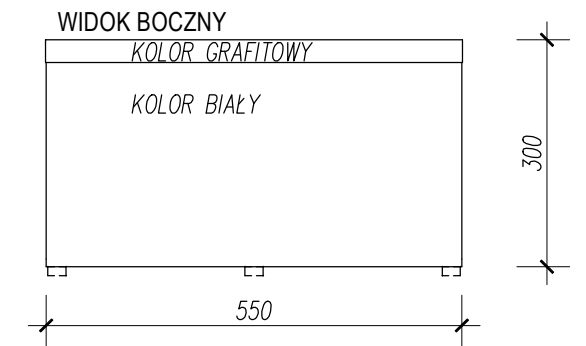
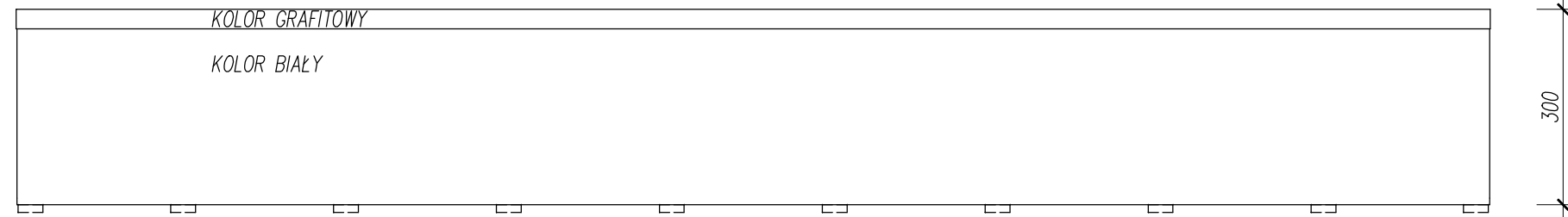
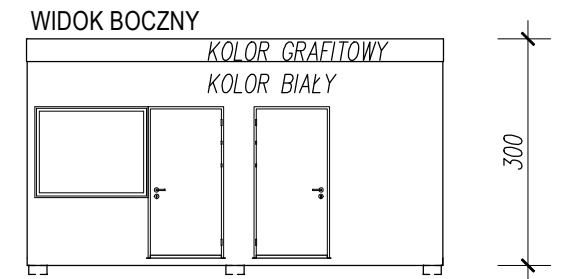
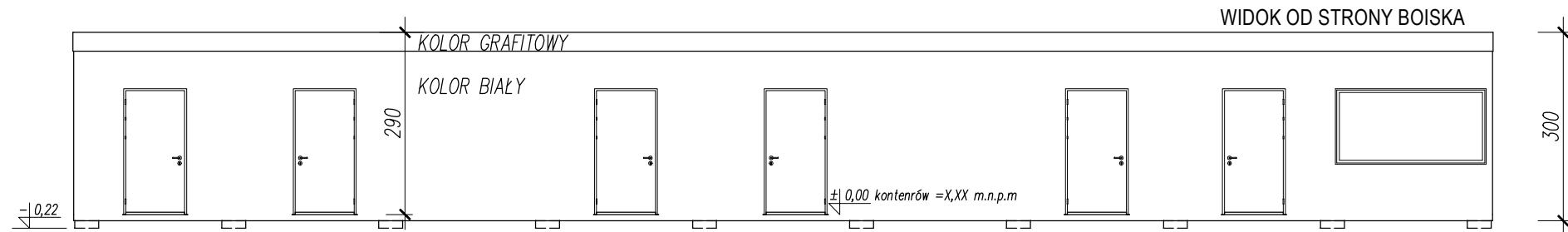


# ZAPLECZE KONTENEROWE



INWESTOR  
SEROCKIE INWESTYCJE SAMORZĄDOWE Sp. z o.o.  
UL. RYNEK 21  
05-140 SEROCK

ADRES OBIEKTU  
JADWISIN  
Dz. nr 84/12 OBR.11

**ERMS** Kamila Karłowska  
ERMS PLUS Kamila Karłowska  
biuro: ul. Zmartwychwstańców 8a/2, 61-501 Poznań  
tel: 61 223 0589, fax: 61 641 7302

SPECJALNOŚĆ	IMIĘ I NAZWISKO	UPRAWNIENIA	PODPIS
ARCHITECTURA PROJEKTANT	mgr inż. arch. Piotr JASINIAK	7131/45/P/2000	<i>[Signature]</i>
OPRACOWANIE	mgr inż. Kamila KARŁOWSKA		
KOORDYNACJA	Krzysztof KARŁOWSKI		

TEMAT OPRACOWANIA	BUDOWA PEŁNOWYMIAROWEGO BOISKA O NAWIERZCHNI ZE SZTUCZNEJ TRAWY m. JADWISIN	SKALA	1:100
FAZA	KONCEPCJA		
TREŚĆ	ZAPLECZE KONTENEROWE - v2	NR RYSUNKU	02
DATA	8 MAJA 2020r.	NUMER	0 03 08